

Produktbeschreibung *TYP 13-1 KIGA wasserfest*

Anlagenhöhe:

1400 mm incl. 100 mm Bodenfreiheit

Plattenaufbau:

HPL- Compactplatte bestehend aus schwarzem Trägermaterial mit Melaminharzdirektbeschichtung
- sichtbare Kanten immer schwarz

Vorderfront, Zwischen- und Seitenwände:

- aus 13 mm HPL-Compactplatte
- diese Platten sind absolut wasserbeständig, fäulnissicher, kratz-, bruch- und stoßfest
- der Wandanschluss erfolgt mit einem breiten Spezial-Profil, welches gleichzeitig zum Ausgleich von Bautoleranzen dient

Türen:

- aus 13 mm HPL-Compactplatte
- sämtliche Ecken und Kanten sind in einem Radius von 2 mm gerundet
- schloß- und bandseitig sind die Türen mit Fingerschutzbürsten ausgerüstet, um Verletzungen beim Einklemmen der Finger zu vermeiden
(Fingerklemmschutz nach den Richtlinien für Kindergärten GUV)

Plattendekore im Standardprogramm:

- pflegeleichte Oberflächenstruktur
- zur Auswahl stehen 5 Farben bei schneller Lieferzeit und ohne Aufpreis
weiß, grau, beige, grün, und blau
- weitere Dekore sind gegen Aufpreis und bei längerer Lieferzeit möglich

Stützfüße:

- Die Füße bestehen aus Alu-Rohr im Durchmesser von 18 mm mit trittfester Kunststoffrosette in den Beschlagsfarben

nach ECO lieferbar:

weiß (08), dunkelgrau (37), schwarz (02), rot (01), dunkelgrün (19), dunkelblau (21), blau (09), grün (05), gelb (07)

- bei Sonderbestellung wird als Standardrosettenfarbe dunkelgrau eingesetzt

Beschläge:

- Nylon-Sicherheitsringgriff
- 2 Stück nylonummantelte Stahlaufschraubänder, davon 1 Stück als Federband zum Selbstschließen der Tür

Beschlagsfarben:

- alle Beschlagsfarben der ECO-Herstellerkarte sind ohne Mehrpreis lieferbar

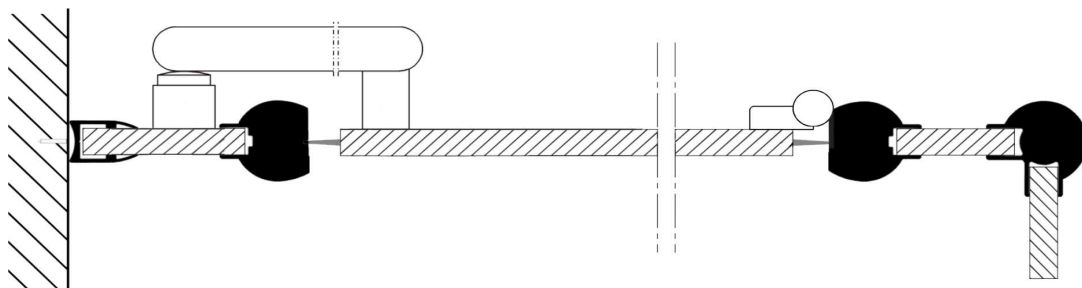
Profile

- EV1/E6 eloxiert im Grundpreis
- pulverbeschichtet gegen Mehrpreis, dabei sind folgende Farben kurzfristig lieferbar:

weiß	ähnlich RAL	9016
grau	ähnlich RAL	7038
rot	ähnlich RAL	3003
blau	ähnlich RAL	5002
dunkelblau	ähnlich RAL	5011
grün	ähnlich RAL	6029
dunkelgrün	ähnlich RAL	6012

Der Typ CT 13-1 Kiga ist aufgrund der sehr stabilen Profile besonders für Anwendungen mit erhöhter mechanischer Belastung und für Anwendung in Nassräumen geeignet.

Die kräftigen Fußrohre, wie auch die Bänder, sind direkt mit den stabilen Türanschlagsäulen verbunden. Die zusätzlichen Profilanchlussstege gewährleisten eine große Platteneinstecktiefe und damit eine sehr feste Verbindung.



Stand 01 /2010